

MULTIDISCIPLINARNA OBRAVNAVA različnih strokovnjakov

- specialist otroške in mladostniške psihiatrije
- specialist klinične psihologije
- psiholog
- socialni delavec
- klinični logoped
- logoped
- delovni terapevt
- specialni pedagog

Po potrebi v obravnave vključujemo strokovne delavce znotraj naše institucije (Center za krepitev zdravja, pediatrične ambulante idr.) in drugih institucij (centri za socialno delo, vzgojno-izobraževalni zavodi, nevladne organizacije idr.)



IZVAJAMO
**PROGRAM STARŠEVSTVA
NEVERJETNA LETA,**
NAMENJEN STARŠEM/
SKRBNIKOM OTROK, STARIH
OD 2 DO 8 LET, KI SE SREČUJEJO
S TEŽAVNIM VEDENJEM
SVOJIH OTROK ALI SE O
VZGOJI ŽELIJO NAUČITI VEČ.

NAROČANJE in
POSVETOVANJE



CENTER ZA
DUŠEVNO
ZDRAVJE
OTROK IN
MLADOSTNIKOV

**OSEBNO NA
NASLOVU**

**CENTER za DUŠEVNO
ZDRAVJE OTROK in
MLADOSTNIKOV**
Grajska ul. 24
9000 Murska Sobota

ZA PREGLED PRI NAS
POTREBUJETE
NAPOTNICO OZ.
DELOVNI NALOG
IZBRANEGA ZDRAVNIKA.

PO TELEFONU

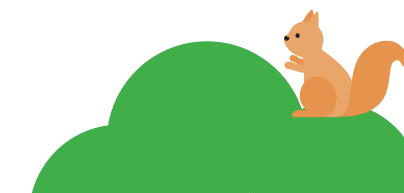
02/534 13 37

Vsak delovnik
od 7.30 do 14.30 ure

PO E-POŠTI

cdzom@zd-ms.si

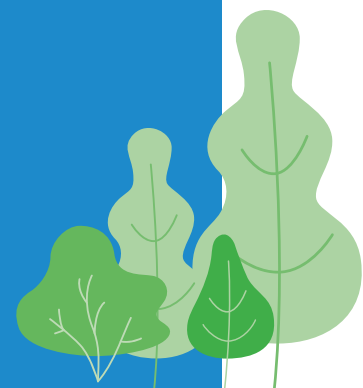
Tekst povzet po :
• <https://apps.who.int/iris/rest/bitstreams/1061290/retrieve>, str. 69–93



KOMU JE CDZOM NAMENJEN?

OTROKOM IN MLADOSTNIKOM
S TEŽAVAMI NA PODROČJU
DUŠEVNEGA ZDRAVJA TER
NJIHOVIM DRUŽINAM.

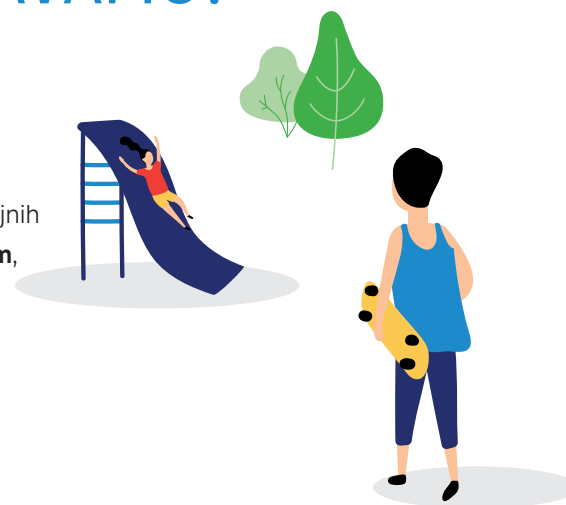
V obravnavo se lahko vključijo
otroci do dopolnjenega
19. leta starosti.



KAJ V CDZOM OBRAVNAVAMO?

RAZVOJNE MOTNJE

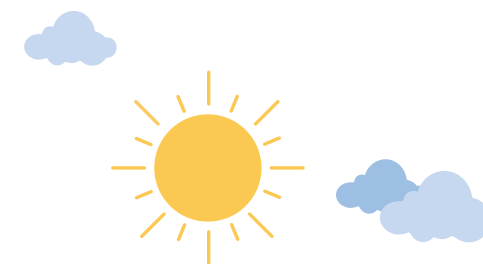
Zaostanki pri doseganju pričakovanih razvojnih mejnikov na **motoričnem, komunikacijskem, govorno-jezikovnem, socialnem in čustvenem** področju. V to kategorijo uvrščamo tudi področje **specifičnih učnih težav**.



NUDIMO
**HITER IN PRAVOČASEN
DOSTOP DO UČINKOVITE
STROKOVNE POMOČI.**

ČUSTVENE TEŽAVE

Povišana raven doživljanja **tesnobe, strahu, razdražljivosti** in **depresivnosti**. Kažejo se lahko tudi kot **težave** na področju **spanja, hranjenja** ali kot različne ponavljajoče se **telesne težave** brez ugotovljenega somatskega vzroka.



IZVAJAMO
PREVENTIVNE IN KURATIVNE
DEJAVNOSTI V SKRBI ZA
ZAŠČITO DUŠEVNEGA ZDRAVJA
OTROK IN MLADOSTNIKOV
TER PODORO NJIHOVIM
DRUŽINAM.

VEDENJSKE TEŽAVE

Trajen vzorec **neustreznega vedenja**, ki povzroča posledice na medosebnem, družinskem in šolskem področju. Kažejo se v obliki različnih **neustreznih vedenjskih vzorcev, neposlušnostjo**, pogostimi izbruhi **jeze ...**

V to kategorijo uvrščamo tudi vedenjske težave, povezane z **motnjo zmanjšane pozornosti in hiperaktivnosti**.

